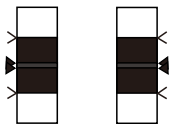
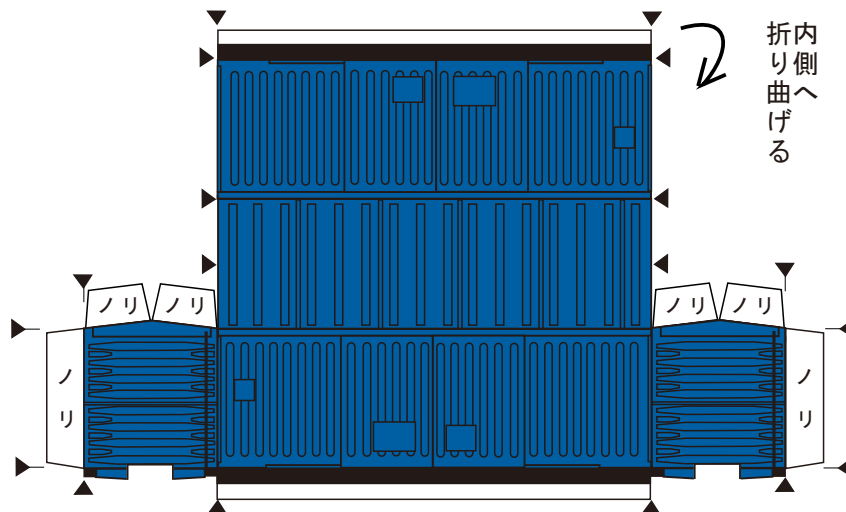




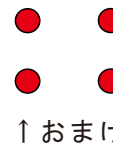
連結器脚受け



↑ 連結器 (ダミー)
ED402ペーパーキット (16番)
用を縮小したものです。
作り方はそちらを参考にして下さい



折内り側へ曲げる



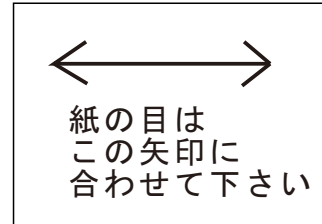
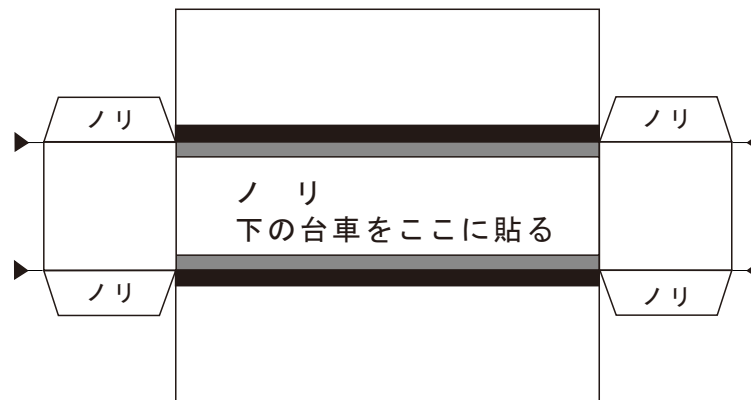
切り抜いて最後尾車に貼付けて下さい

【マークの説明】

- ◁ 普通の山折り
- ◄ 筋押し (裏にボールペンで筋を入れてから山折り)
- ◆ 筋切り (表からカッターでなぞってから山折り)
- > 谷折り

展示用台車
および
アダプター

※ボディに下からはめて下さい



誰でもつくれます。
組み立て所要時間は最短20分!
KATO 製「チビ客車用動力ユニット」を入れれば走行可能にできます。

つくり方は岳南電車ペーパーキットを参考にして下さい。

難易度：0 (超入門クラス)

製作・紙の電車

<http://www.papertram.com>



I

「紙のまち富士」の貨車を紙でつくろう! シリーズ No.11

国鉄 有蓋貨車 ワム80000型
ペーパーキット (青色)

Nゲージ ベータ版 Ver.0.1