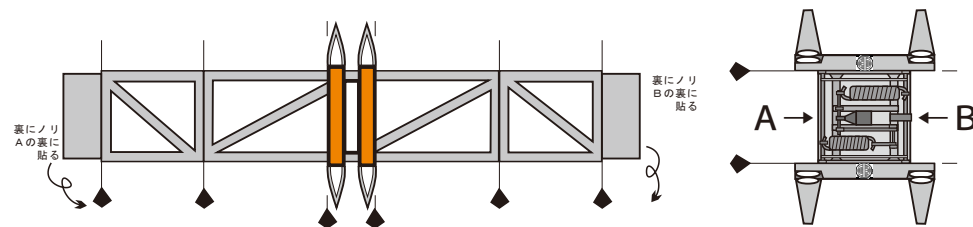
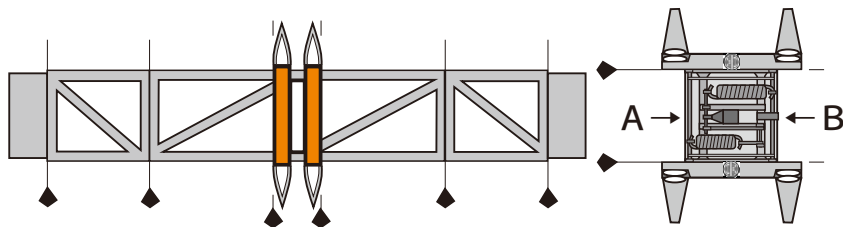
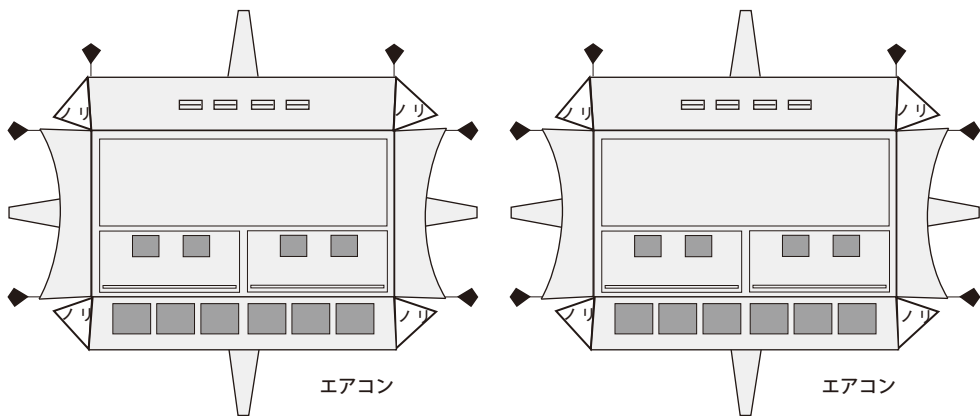


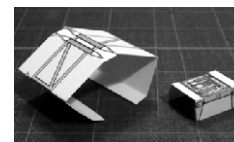
PT43形パンタグラフ



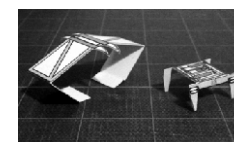
PT43形パンタグラフ



★岳南電車 7000 型・8000 型用エアコン



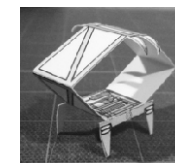
①切り抜く前に筋切りしてから折り曲げる。



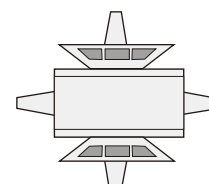
②切り抜いた部品



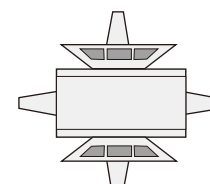
③枠の両端を基部の裏側に貼る



④完成



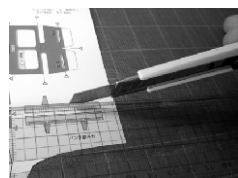
パンチレータ



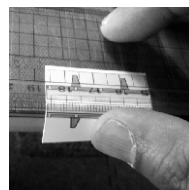
パンチレータ

**【マークの説明】**  
 ◁ 普通の山折り  
 ◆ 筋押し（裏にボールペンで筋を入れてから山折り）  
 ▲ 筋切り（表からカッターでなぞってから山折り）  
 > 谷折り

★ランボード（パンタグラフ踏み板）の作り方



※ ランボードの折り目は、先にカッターでごく軽く筋をつけておくと折り曲げた角が、シャープに出せます。（カッターの自重だけでなぞる感じ）このキットでは「筋切り」と呼びます。エアコンの角やパンタグラフの枠にも応用可能な技です。



製作中のランボード。先に折り目を入れてから、周囲を切り抜く。

